

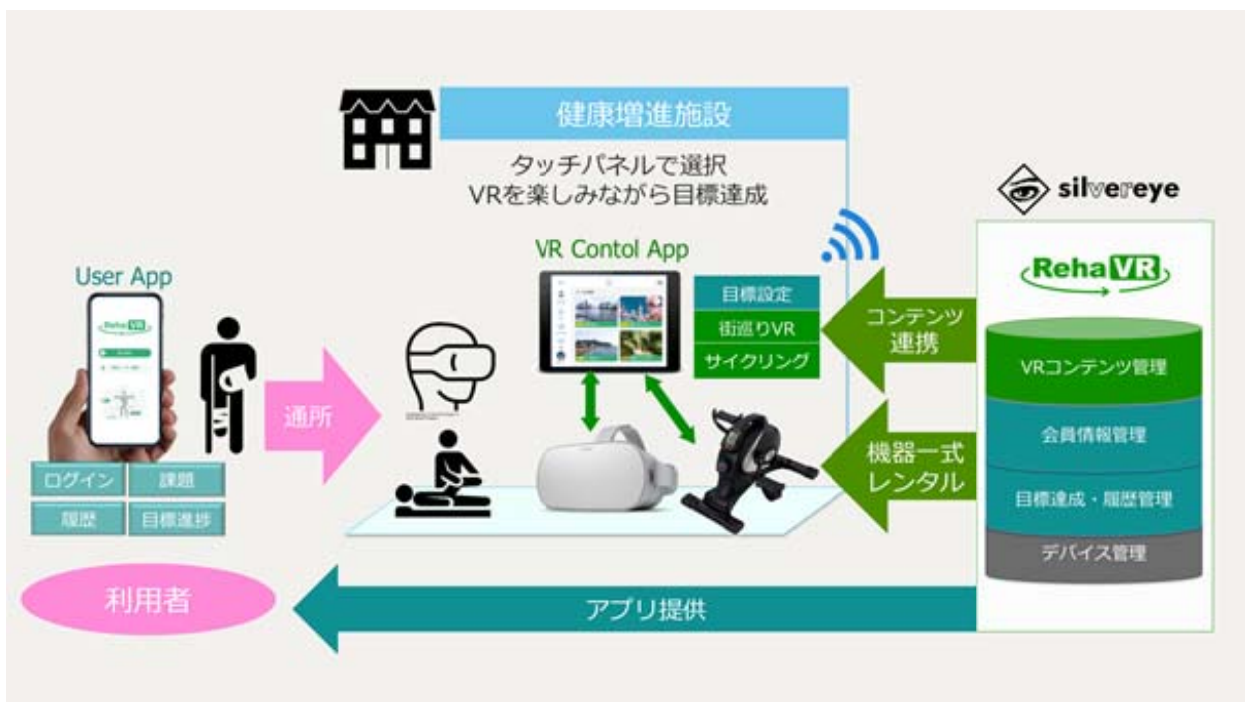
TIS、VR/ARでのリハビリテーション支援ビジネスを展開する silvereye 社へ出資 ～ 健康寿命延伸につながるリハビリ・運動データ管理のプラットフォーム提供を目指す ～

T I S インテックグループの TIS 株式会社（本社：東京都新宿区、代表取締役会長兼社長：桑野 徹、以下 TIS）は、ベンチャー企業への投資を行う「コーポレートベンチャーキャピタル（以下 CVC）」から、VR/AR 技術を用いたヘルスケアソリューションを提供するスタートアップ企業の silvereye 株式会社（本社：東京都中央区、CEO：汲田 宏司、以下 silvereye 社）に出資したことを発表します。

silvereye 社は、VR コンテンツプラットフォームの提供など、法人向け VR/AR 開発案件の受託やサービス展開を行っている 2017 年 2 月設立のスタートアップ企業です。

学校法人 青葉学園が運営する東京医療保健大学 医療情報学科の今泉一哉教授との共同研究で開発した同社の「RehaVR」は、一体型 VR ヘッドセットと小型フィットネスバイクを使い、ヘッドセットに投影される VR コンテンツにバイクのペダルが連動してトレーニングを行えるソリューションです。「RehaVR」の楽しみながら継続的にトレーニングができる特長を活かし、回復期リハビリテーション施設やリハビリ型デイケア施設、フィットネスジムなどで実証実験が進められています。

< silvereye 社の提供する「RehaVR」 >

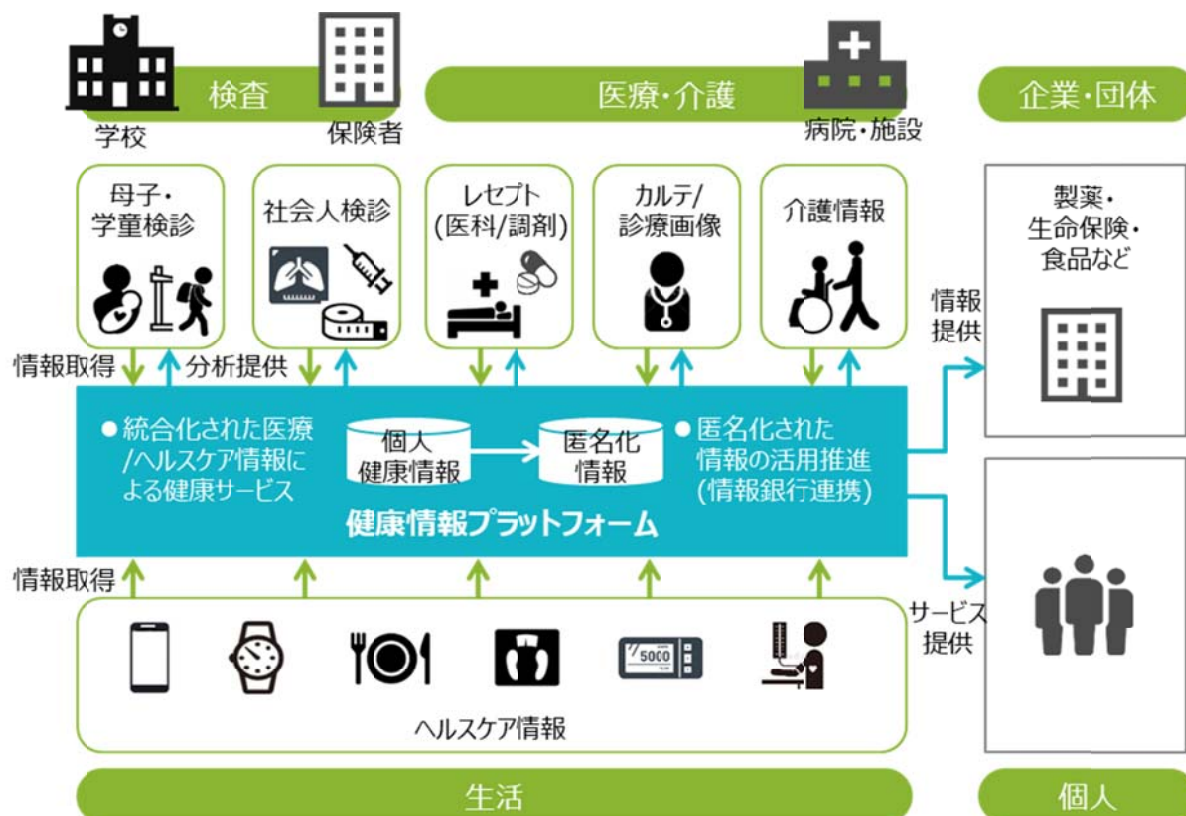


TIS では、製薬業界向けの IT ソリューションである「Medical Drive」^{※1}を医療医薬業界に展開し、将来的には医療医薬の枠を超えたヘルスケア領域のニーズを先取りしたソリューション・

サービスの創出を目指しています。その中で構築を目指しているのが医療・健康の情報を一元管理し健康寿命延伸につながる IT サービスを提供する「健康情報プラットフォーム」です。

silvereye 社が展開している「RehaVR」で蓄積される個人の健康状態・リハビリデータは PHR (Personal Health Record: 生涯型電子カルテ) として利活用でき TIS の構想する「健康情報プラットフォーム」の実現に向けて重要な第一歩となり得る事から、今回の CVC 出資に至りました。

<TIS の構想する「健康情報プラットフォーム」のイメージ>



TIS は silvereye 社の「RehaVR」に、リアルワールドデータ^{※2}の活用ノウハウを組み合わせる事で「健康情報プラットフォーム」の実現とヘルスケア領域での事業拡大を目指します。

※1: 「Medical Drive」の詳細は右記 URL をご参照下さい。 https://www.tis.jp/service_solution/medical_drive/

※2: リアルワールドデータ (RWD) とはレセプトデータや電子カルテデータ、DPC データ等、臨床現場で得られる診療行為に基づく匿名化された医療ビッグデータ。

■背景

厚生労働省の報告^{※3}によれば、日本における回復期リハビリテーションの月当たりの診療報酬額は 10 年で 4.8 倍、全国のリハビリテーション専用病棟の病床数は 10 年で 5.7 倍に急増しています。一方で、リハビリテーションは発症から 2 か月の対応が最も重要であるにも関わらず過剰なりハビリ抑制のため回復期リハビリテーションに充てられる時間には上限が設けられており、拡大する需要に対応するために効率のよいリハビリテーションプログラムが求められています。

TIS では、ヘルスケア領域のビジネスにおいて需要が拡大すると予想されるリハビリテーションに焦点を充てた事業の創出を目指しており、「RehaVR」を中心とした VR 技術とユーザーが取り組みやすいコンテンツを保有する silvereye 社への出資を決定しました。

※3: 厚生労働省 平成 12-26 年医療施設 (動態) 調査・病院報告 (毎年 6 月末 病院病床数)

■ silvereye 株式会社の概要

社名	silvereye 株式会社
所在地	東京都中央区湊 2-6-4 RK ビルディング 3F
設立	2017 年 2 月
資本金	2,200 万円 (2018 年 11 月 1 日現在)
代表者	汲田 宏司
事業内容	<ul style="list-style-type: none">・ VR platform 「ev channel」 の開発、運用・ VR 関連機器の販売及びレンタル・ デジタルコンテンツの企画、制作、配信及び販売及び研究・ ソフトウェア受託開発、コンピュータ各種周辺機器の企画製造、販売
URL	https://www.silvereye.jp/

■TIS の「オープンイノベーションエンジン」について

TIS では、内外からの新規事業創出を継続的に行うことを目的に、スタートアップ、大手企業、TIS との共創から、恒常的なイノベーションの発生と活用に向けた取り組みを行っています。今回の silvereye 社への CVC 出資もその一環となります。

TIS は今後も、CVC を活用して事業戦略においてキーとなるソリューション・技術を持つベンチャービジネスとの連携を強化していきます。

T I S 株式会社について

T I S インテックグループの TIS は、SI・受託開発に加え、データセンターやクラウドなどサービス型の IT ソリューションを多数用意しています。同時に、中国・ASEAN 地域を中心としたグローバルサポート体制も整え、金融、製造、流通/サービス、公共、通信など様々な業界で 3000 社以上のビジネスパートナーとして、お客様の事業の成長に貢献しています。詳細は以下をご参照ください。<http://www.tis.co.jp/>

T I S インテックグループについて

T I S インテックグループはグループ会社約 60 社、2 万人が一体となって、それぞれの強みを活かし、日本国内および海外の金融・製造・サービス・公共など多くのお客さまのビジネスを支える I T サービスをご提供します。

※ 記載されている会社名、製品名は、各社の登録商標または商標です。

※ 記載されている情報は、発表日現在のものです。最新の情報とは異なる場合がありますのでご了承ください。

【本件に関するお問い合わせ先】

◆報道関係からのお問い合わせ先

TIS 株式会社 企画本部 コーポレートコミュニケーション部 浄土寺/橋田
TEL : 03-5337-4232 E-mail : tis_pr@ml.tis.co.jp

◆本件に関するお問い合わせ先

TIS 株式会社 産業事業本部
食品医療通信ビジネス事業部 食品医療通信ビジネス企画営業部
TEL : 03-5337-4321 E-mail : new_business@ml.tis.co.jp